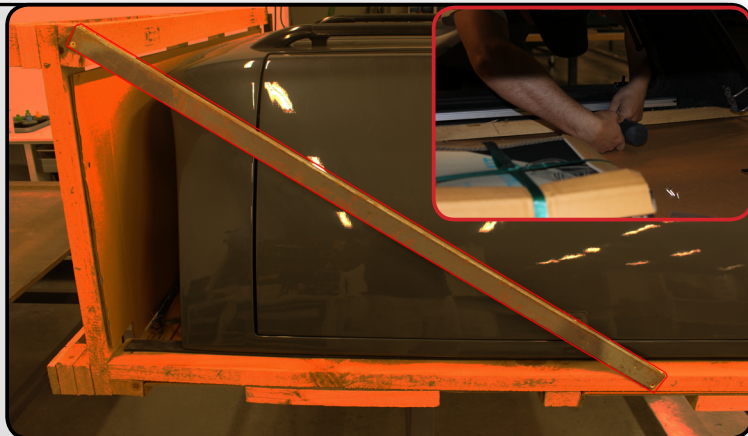


Demontera

kåpan ur emballaget. **Tag bort stålstagen** innan kåpan lyfts ur annars är det **mycket stor risk att kåpan skadas**.



Lägg

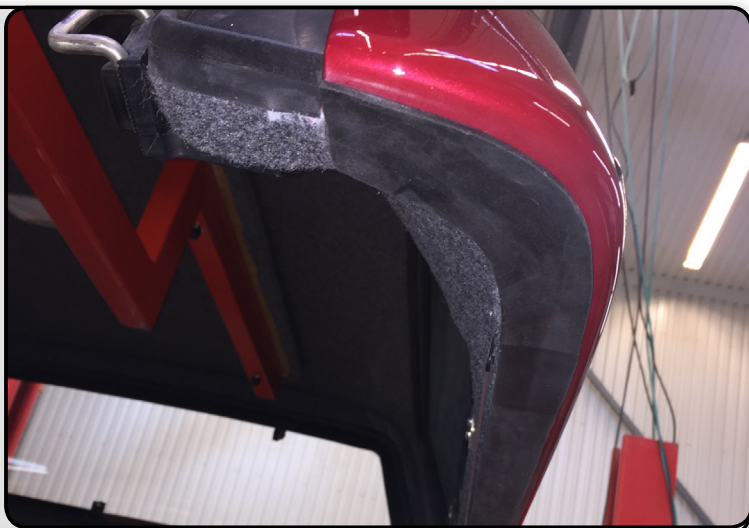
kåpan på taket eller ställ den upprätt på framstammen på **mjukt ej repande** material tex. cellplast. Tag bort transport stålvingklarna.



Montera

tätlist. Sätt tätlisten **på kåpan**. Gummilisten skall sitta jäms med kurvan på bakhörnets början samt jäms med inre relingen. Framre tätlist ska följa hela framstammen under.

OBS! Det förekommer att listen redan är monterad.



Lyft

på kåpan. Justera in grovt.

OBS! eventuella glipor bör tätas före kåpmon-tage.



Justera

kåpan i längsles. Framtill skall kåpan vara jäms med flakets framstam som på bilderna.

OBS kontrollera så att det är tillräcklig frigång mellan hytt och kåpa samt att tätninglisten ligger mot samtliga lackade ytor. Detta då flakets längd/sidoplacering kan variera, om så är fallet så måste flaket flyttas bakåt så inte kåpan ligger emot hytten.

Justera

så att bakluckan kommer i linje med kåpans hörn, samt att den låser och stänger ordentligt.



OBS!! VIKTIGT!!

Dras tvingarna för hårt så kommer kåpans reling att böjas (deformeras) och kåpans sidoluckor kommer inte låsa som dom ska.

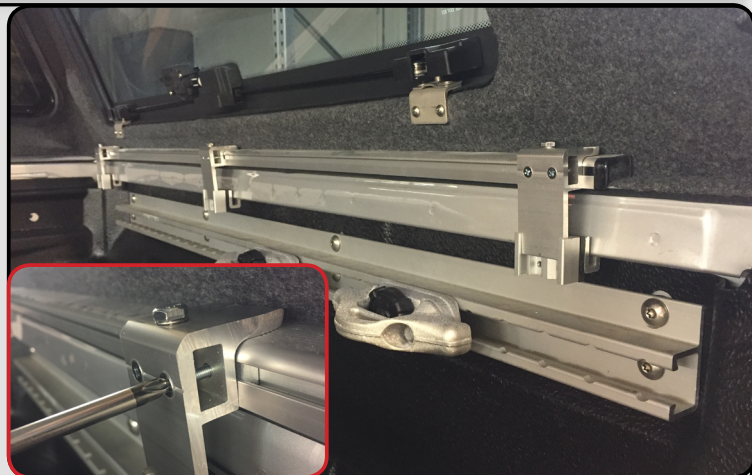
Drar man åt alldeles för hårt så FÖRSTÖR man kåpan!

Montera

tvingarna. De skruvas i mutterstycken som löper i kåpans reling. **OBS!! VIKTIGT!! Se till att tvingarna ej "bottnar i mutterstycket.** Kåpan sitter fast när den inre tätninglisten som sitter monterad komprimerats något. Tvingarna placeras per sida 1. Längst fram, 2. Längst bak, 3. Mitt emellan 1 och 2.

Drag åt tvingarna något.

Det är lätt att ledas till att dra för hårt. Tvingarna ska endast dras åt så att listen komprimeras något, var **EXTRA** observant och håll koll så att **INTE** kåpans reling böjs in / deformeras.

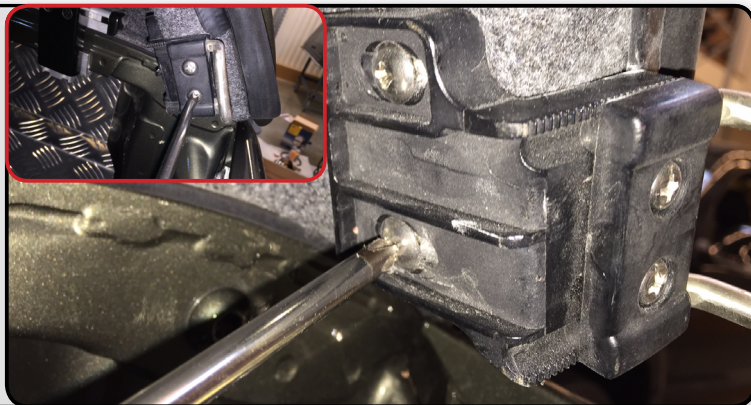


OBS!!! Denna anvisning är utprovad av Trucker på enskilt fordon.
Er individuella installation sker på egen risk.

Kontrollera

att kåpans hörn går fritt vid bakläm.
Justera låsbyglarna om luckan ej går smidigt.

Luckan får ABSOLUT EJ GÅ TRÖGT ELLER FORCERAS!



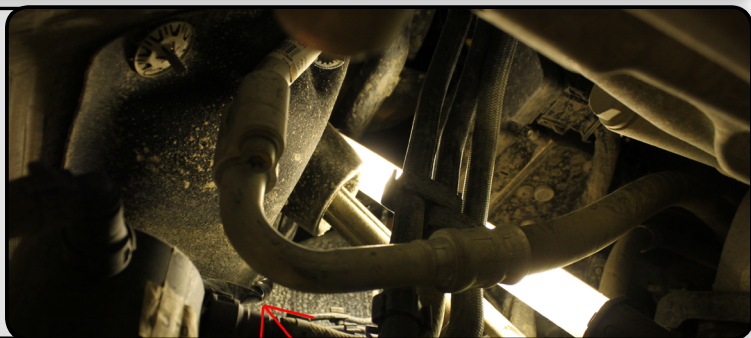
Montera relä

på torpedvägg. försök att använda någon befintlig M6 pinnbult. Borra upp reläfäste till 6,5mm och komplettera med egen M6 mutter och bricka.



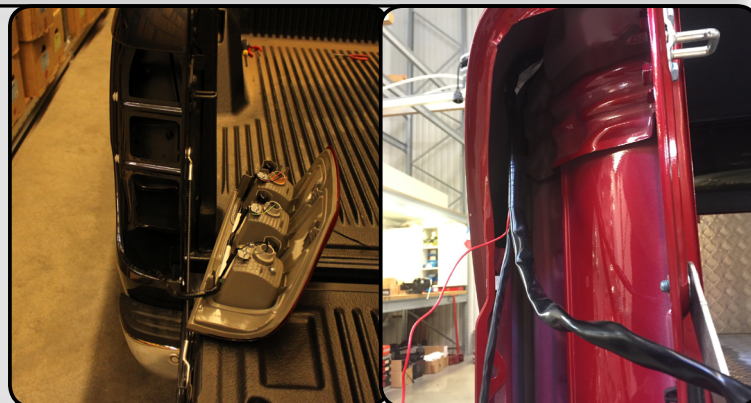
Led

ned kontaktstycket som ansluts till kåpan från ovan bakom säkringsdosan. Led snyggt ned mot rambenet.



Demontera

förarsidans stopplykta. Drag nu kabelstamen framifrån längs ramen samt befintliga elstammar. led vidare kabelstam bak utefter ramben till vänster bakljus.



Trä

igenom kabelstammen från bakljuset upp igenom flaksidan och koppla ihop enligt bild.

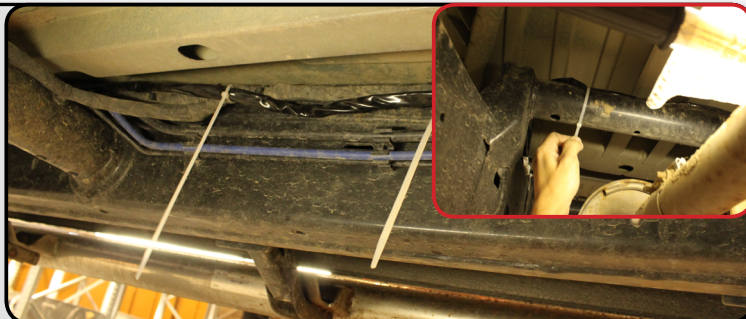
Tryck in kabelstyckerna i kåpan och sätt över gummitätningen.



Montera

buntband och klamra kabelstammen utmed förarsidans ramben.

Placera eventuella överskott i en bunt framtill.



Sammankoppla

på lämpligt sätt (lödning föreslås) kåpstammens röda ledare med fordonets bromsledning. vid dokumentationstillfälle var detta en vit svart 1mm² ledare.

OBS! Kontrollmät och koppla in på egen risk!



Led

defroster samt C-lås kablarna genom torpedväggen på lämpligt sätt.

OBS Exempel bild.



Demontera

tröskelskyddet genom att dra den rakt upp.



Koppla

på lämpligt sätt (lödning föreslås) kåpans grön/röda ledare med defrostermatningen i tröskelstammen. Vid dokumentationstillfälle var det en av dom svarta ledarna (samma tjocklek som till bilens bakrute defroster.)

OBS! Kontrollmät och koppla in på egen risk!

OBS2! Fordonets bakrutedefroster slås endast till med motor igång.



Koppla centrallås

på lämpligt sätt (lödning föreslås) kåpans gröna respektive blåa ledare.

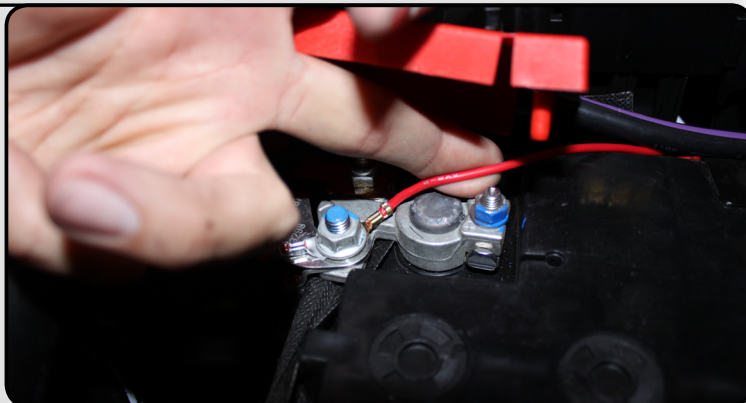
Vid dokumentationstillfälle var det **kåpans blåa till svart ledning samt kåpans gröna till vit ledning.**

OBS! Kontrollera funktion innan lödning och koppla in på egen risk!



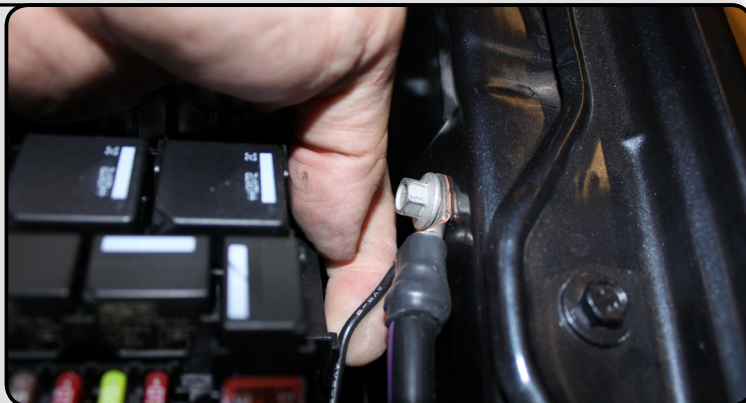
Montera

nu kåpans 12v matning (röd ledare med ringkabelsko) på pluspolen på batteripolens extraurtag.



Montera

svarta ringkabelskon tillsammans med fordonets jordledare.



Funktionstesta

noggrannt.

1. Bromsljus (fungerar endast med i tänd läge 2),
2. Defoster manöver ihop med fordons bakrutedefroster (skall endast fungera med motor igång)
3. Interiörbelysning bak med strömställare och dörrbrytare.
4. Kontrollera luckornas lås funktion och justera vid behov.
5. Fyll i kåpans skötselråd, informera kunden och lägg skötsel anvisningen ihop med bilens dokument.